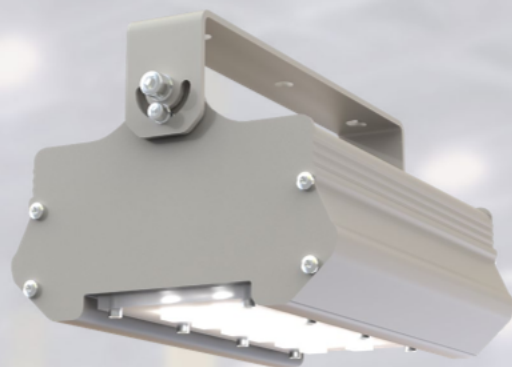
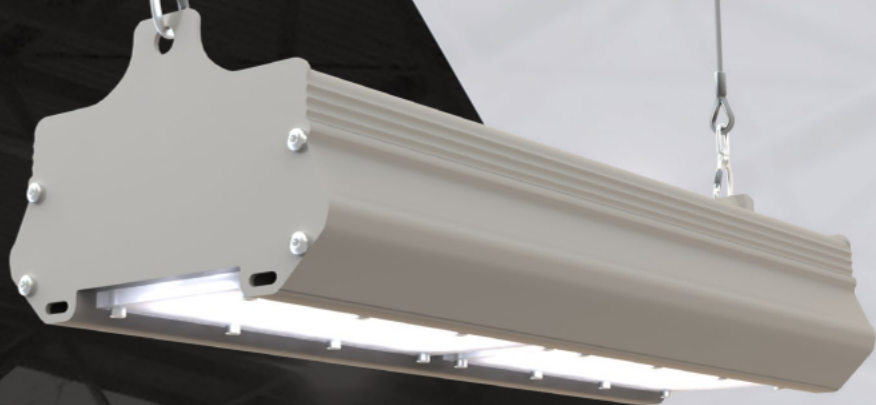


ПРОМЫШЛЕННОЕ ОСВЕЩЕНИЕ

VL-STERN S



ОБЛАСТЬ ПРИМЕНЕНИЯ

Промышленный светодиодный светильник VL-STERN S предназначен для освещения производственных и складских помещений с высокими потолками, логистических комплексов, сортировочных центров, кранов и открытых погрузочно-разгрузочных площадок.

Светильник VL-STERN S обладает повышенным запасом ресурса компонентов. Мощный радиаторный профиль выполнен из анодированного алюминия методом экструзии. Последние поколения светодиодов SEOUL, SAMSUNG или CITIZEN стабильно работают в самых сложных производственных условиях.

Вторичная оптика с большим выбором КСС – K15, K25, Г30, Г40, Г60, Г90, Д120, 30x70, 30x90 – решает вопрос в освещении больших пространств.

Высокая степень пылевлагозащиты IP67 и различные типы креплений - на тросы или на поворотную скобу - делают VL-STERN S удобным и универсальным в использовании.

ДОПОЛНИТЕЛЬНЫЕ ВОЗМОЖНОСТИ

- Окрашивание корпуса светильника в цвет согласно каталога RAL;
- Выбор креплений, а также изготовление по ТЗ заказчика;
- Комплектация блоком аварийного питания (БАП), с возможностью автономной работы до 3-х часов;
- Установка выносного источника питания с наружным подключением;
- Возможность управления по протоколам DALI, (1-10).

Светодиоды	SEOUL SAMSUNG CITIZEN
Мощность, Вт	30-160
Световой поток, Лм	5190 - 22720
Светоотдача, Лм/Вт	140-173
Напряжение, В	176...264
Степень защиты	IP 67
Рабочие температуры, °С	-40...+40
Цветовая температура, К	3000...5000
Время работы, ч	100 000
Коэффициент мощности	0,98
Коэффициент пульсации	<1%
Индекс цветопередачи	70 RA

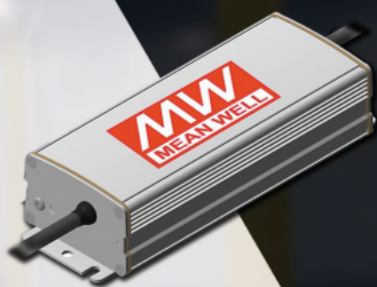


ЛИНЗА

В промышленных светильниках VL-STERN S применена уникальная оптическая линза LEDIL, изготовленная по современным стандартам. Для производства светодиодных линз LEDIL используются материалы высочайшего качества с высокой оптической прозрачностью. Линза разработана специально для освещения больших промышленных пространств.

Применяемая оптика правильно распределяет свет, обеспечивает равномерность яркости и отсутствие пульсации. Это снижает нагрузку на зрение работников и повышает производительность труда.

ДРАЙВЕР

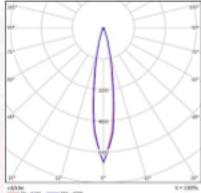


- Широкий диапазон рабочих температур;
- Низкие пусковые токи;
- Стойкость к микросекундным импульсам большой энергии 4кВ (L-N) 6кВ (L-PE, N-PE);
- Наличие грозозащиты;
- Защита от перенапряжения сети до 380 В AC;
- Гальваническая изоляция;
- Соответствие стандартам по ЭМС и гармоникам сетевого тока;
- Защита от перегрева. Плавное снижение выходного тока при достижении предельной температуры внутренних компонентов;
- Номинальное напряжение 90...300 В.

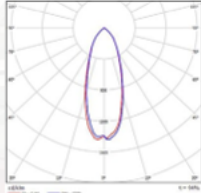
VL-STERN S

КРИВЫЕ СИЛЫ СВЕТА

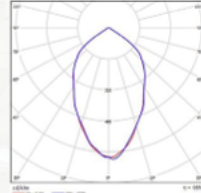
K15



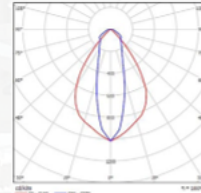
Г30



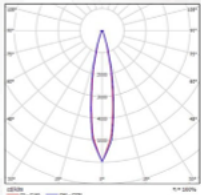
Г60



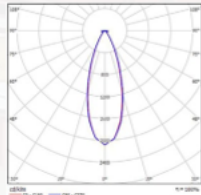
30x70



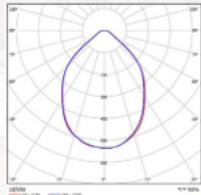
K25



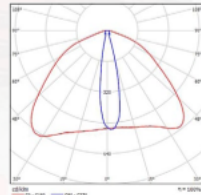
Г40



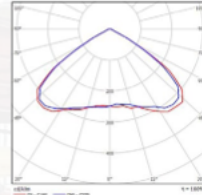
Г90



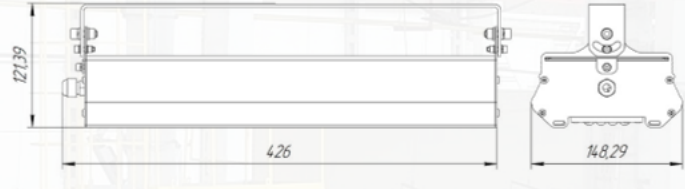
30x90



Д120



VL-STERN S 30/40/50-01



VL-STERN S 60/80/90-01



VL-STERN S 100/120/160-01

VL-STERN S 30-01



VL-STERN S 50-01



VL-STERN S 80-01



VL-STERN S 100-01



VL-STERN S 40-01



VL-STERN S 60-01



VL-STERN S 90-01



VL-STERN S 120-01



VL-STERN S 160-01



Номенклатура	Мощность, Вт	Световой поток, Лм	КСС	Габариты, ДхШхВ	Вес
Крепление на скобу					
VL-STERN S 30-01-K15-5K-C	30	5190	K15	278x148x121	2,3
VL-STERN S 30-01-G30-5K-C	30	5190	Г30	278x148x121	2,3
VL-STERN S 30-01-G60-5K-C	30	5190	Г60	278x148x121	2,3
VL-STERN S 30-01-G90-5K-C	30	5190	Г90	278x148x121	2,3
VL-STERN S 30-01-D120-5K-C	30	5190	Д120	278x148x121	2,3
VL-STERN S 30-01-SP2-5K-C	30	5190	30x90	278x148x121	2,3
VL-STERN S 40-01-K15-5K-C	40	6520	K15	278x148x121	2,3
VL-STERN S 40-01-G30-5K-C	40	6520	Г30	278x148x121	2,3
VL-STERN S 40-01-G60-5K-C	40	6520	Г60	278x148x121	2,3
VL-STERN S 40-01-G90-5K-C	40	6520	Г90	278x148x121	2,3
VL-STERN S 40-01-D120-5K-C	40	6520	Д120	278x148x121	2,3
VL-STERN S 40-01-SP2-5K-C	40	6520	30x90	278x148x121	2,3
VL-STERN S 50-01-K15-5K-C	50	7500	K15	278x148x121	2,3
VL-STERN S 50-01-G30-5K-C	50	7500	Г30	278x148x121	2,3
VL-STERN S 50-01-G60-5K-C	50	7500	Г60	278x148x121	2,3
VL-STERN S 50-01-G90-5K-C	50	7500	Г90	278x148x121	2,3
VL-STERN S 50-01-D120-5K-C	50	7500	Д120	278x148x121	2,3
VL-STERN S 50-01-SP2-5K-C	50	7500	30x90	278x148x121	2,3
VL-STERN S 60-01-K15-5K-C	60	8793	K15	426x148x121	3,5
VL-STERN S 60-01-K25-5K-C	60	8793	K25	426x148x121	3,5
VL-STERN S 60-01-G40-5K-C	60	8793	Г40	426x148x121	3,5
VL-STERN S 60-01-G60-5K-C	60	8793	Г60	426x148x121	3,5
VL-STERN S 60-01-G90-5K-C	60	8793	Г90	426x148x121	3,5
VL-STERN S 60-01-D120-5K-C	60	8793	Д120	426x148x121	3,5
VL-STERN S 60-01-SP1-5K-C	60	8793	30x70	426x148x121	3,5
VL-STERN S 80-01-K15-5K-C	80	11360	K15	426x148x121	3,5
VL-STERN S 80-01-K25-5K-C	80	11360	K25	426x148x121	3,5
VL-STERN S 80-01-G40-5K-C	80	11360	Г40	426x148x121	3,5
VL-STERN S 80-01-G60-5K-C	80	11360	Г60	426x148x121	3,5
VL-STERN S 80-01-G90-5K-C	80	11360	Г90	426x148x121	3,5
VL-STERN S 80-01-D120-5K-C	80	11360	Д120	426x148x121	3,5
VL-STERN S 80-01-SP1-5K-C	80	11360	30x70	426x148x121	3,5
VL-STERN S 90-01-K15-5K-C	90	12600	K15	426x148x121	3,5
VL-STERN S 90-01-K25-5K-C	90	12600	K25	426x148x121	3,5
VL-STERN S 90-01-G40-5K-C	90	12600	Г40	426x148x121	3,5
VL-STERN S 90-01-G60-5K-C	90	12600	Г60	426x148x121	3,5
VL-STERN S 90-01-G90-5K-C	90	12600	Г90	426x148x121	3,5
VL-STERN S 90-01-D120-5K-C	90	12600	Д120	426x148x121	3,5
VL-STERN S 90-01-SP1-5K-C	90	12600	30x70	426x148x121	3,5

Номенклатура	Мощность, Вт	Световой поток, Лм	КСС	Габариты, ДхШхВ	Вес
Крепление на скобу					
VL-STERN S 100-01-K15-5K-C	100	16000	K15	725x148x121	5,7
VL-STERN S 100-01-K25-5K-C	100	16000	K25	725x148x121	5,7
VL-STERN S 100-01-G40-5K-C	100	16000	Г40	725x148x121	5,7
VL-STERN S 100-01-G60-5K-C	100	16000	Г60	725x148x121	5,7
VL-STERN S 100-01-G90-5K-C	100	16000	Г90	725x148x121	5,7
VL-STERN S 100-01-D120-5K-C	100	16000	Д120	725x148x121	5,7
VL-STERN S 100-01-SP1-5K-C	100	16000	30x70	725x148x121	5,7
VL-STERN S 120-01-K15-5K-C	120	18480	K15	725x148x121	5,7
VL-STERN S 120-01-K25-5K-C	120	18480	K25	725x148x121	5,7
VL-STERN S 120-01-G40-5K-C	120	18480	Г40	725x148x121	5,7
VL-STERN S 120-01-G60-5K-C	120	18480	Г60	725x148x121	5,7
VL-STERN S 120-01-G90-5K-C	120	18480	Г90	725x148x121	5,7
VL-STERN S 120-01-D120-5K-C	120	18480	Д120	725x148x121	5,7
VL-STERN S 120-01-SP1-5K-C	120	18480	30x70	725x148x121	5,7
VL-STERN S 160-01-K15-5K-C	160	22720	K15	725x148x121	5,7
VL-STERN S 160-01-K25-5K-C	160	22720	K25	725x148x121	5,7
VL-STERN S 160-01-G40-5K-C	160	22720	Г40	725x148x121	5,7
VL-STERN S 160-01-G60-5K-C	160	22720	Г60	725x148x121	5,7
VL-STERN S 160-01-G90-5K-C	160	22720	Г90	725x148x121	5,7
VL-STERN S 160-01-D120-5K-C	160	22720	Д120	725x148x121	5,7
VL-STERN S 160-01-SP1-5K-C	160	22720	30x70	725x148x121	5,7
Крепление на трос					
VL-STERN S 30-01-K15-5K-T	30	5190	K15	278x148x121	2,3
VL-STERN S 30-01-G30-5K-T	30	5190	Г30	278x148x121	2,3
VL-STERN S 30-01-G60-5K-T	30	5190	Г60	278x148x121	2,3
VL-STERN S 30-01-G90-5K-T	30	5190	Г90	278x148x121	2,3
VL-STERN S 30-01-D120-5K-T	30	5190	Д120	278x148x121	2,3
VL-STERN S 30-01-SP2-5K-T	30	5190	30x90	278x148x121	2,3
VL-STERN S 40-01-K15-5K-T	40	6520	K15	278x148x121	2,3
VL-STERN S 40-01-G30-5K-T	40	6520	Г30	278x148x121	2,3
VL-STERN S 40-01-G60-5K-T	40	6520	Г60	278x148x121	2,3
VL-STERN S 40-01-G90-5K-T	40	6520	Г90	278x148x121	2,3
VL-STERN S 40-01-D120-5K-T	40	6520	Д120	278x148x121	2,3
VL-STERN S 40-01-SP2-5K-T	40	6520	30x90	278x148x121	2,3
VL-STERN S 50-01-K15-5K-T	50	7500	K15	278x148x121	2,3
VL-STERN S 50-01-G30-5K-T	50	7500	Г30	278x148x121	2,3
VL-STERN S 50-01-G60-5K-T	50	7500	Г60	278x148x121	2,3
VL-STERN S 50-01-G90-5K-T	50	7500	Г90	278x148x121	2,3
VL-STERN S 50-01-D120-5K-T	50	7500	Д120	278x148x121	2,3
VL-STERN S 50-01-SP2-5K-T	50	7500	30x90	278x148x121	2,3

Номенклатура	Мощность, Вт	Световой поток, Лм	КСС	Габариты, ДхШхВ	Вес
Крепление на трос					
VL-STERN S 60-01-K15-5K-T	60	8793	K15	426x148x121	3,5
VL-STERN S 60-01-K25-5K-T	60	8793	K25	426x148x121	3,5
VL-STERN S 60-01-G40-5K-T	60	8793	Г40	426x148x121	3,5
VL-STERN S 60-01-G60-5K-T	60	8793	Г60	426x148x121	3,5
VL-STERN S 60-01-G90-5K-T	60	8793	Г90	426x148x121	3,5
VL-STERN S 60-01-D120-5K-T	60	8793	Д120	426x148x121	3,5
VL-STERN S 60-01-SP1-5K-T	60	8793	30x70	426x148x121	3,5
VL-STERN S 80-01-K15-5K-T	80	11360	K15	426x148x121	3,5
VL-STERN S 80-01-K25-5K-T	80	11360	K25	426x148x121	3,5
VL-STERN S 80-01-G40-5K-T	80	11360	Г40	426x148x121	3,5
VL-STERN S 80-01-G60-5K-T	80	11360	Г60	426x148x121	3,5
VL-STERN S 80-01-G90-5K-T	80	11360	Г90	426x148x121	3,5
VL-STERN S 80-01-D120-5K-T	80	11360	Д120	426x148x121	3,5
VL-STERN S 80-01-SP1-5K-T	80	11360	30x70	426x148x121	3,5
VL-STERN S 90-01-K15-5K-T	90	12600	K15	426x148x121	3,5
VL-STERN S 90-01-K25-5K-T	90	12600	K25	426x148x121	3,5
VL-STERN S 90-01-G40-5K-T	90	12600	Г40	426x148x121	3,5
VL-STERN S 90-01-G60-5K-T	90	12600	Г60	426x148x121	3,5
VL-STERN S 90-01-G90-5K-T	90	12600	Г90	426x148x121	3,5
VL-STERN S 90-01-D120-5K-T	90	12600	Д120	426x148x121	3,5
VL-STERN S 90-01-SP1-5K-T	90	12600	30x70	426x148x121	3,5
VL-STERN S 100-01-K15-5K-T	100	16000	K15	725x148x121	5,7
VL-STERN S 100-01-K25-5K-T	100	16000	K25	725x148x121	5,7
VL-STERN S 100-01-G40-5K-T	100	16000	Г40	725x148x121	5,7
VL-STERN S 100-01-G60-5K-T	100	16000	Г60	725x148x121	5,7
VL-STERN S 100-01-G90-5K-T	100	16000	Г90	725x148x121	5,7
VL-STERN S 100-01-D120-5K-T	100	16000	Д120	725x148x121	5,7
VL-STERN S 100-01-SP1-5K-T	100	16000	30x70	725x148x121	5,7
VL-STERN S 120-01-K15-5K-T	120	18480	K15	725x148x121	5,7
VL-STERN S 120-01-K25-5K-T	120	18480	K25	725x148x121	5,7
VL-STERN S 120-01-G40-5K-T	120	18480	Г40	725x148x121	5,7
VL-STERN S 120-01-G60-5K-T	120	18480	Г60	725x148x121	5,7
VL-STERN S 120-01-G90-5K-T	120	18480	Г90	725x148x121	5,7
VL-STERN S 120-01-D120-5K-T	120	18480	Д120	725x148x121	5,7
VL-STERN S 120-01-SP1-5K-T	120	18480	30x70	725x148x121	5,7
VL-STERN S 160-01-K15-5K-T	160	22720	K15	725x148x121	5,7
VL-STERN S 160-01-K25-5K-T	160	22720	K25	725x148x121	5,7
VL-STERN S 160-01-G40-5K-T	160	22720	Г40	725x148x121	5,7
VL-STERN S 160-01-G60-5K-T	160	22720	Г60	725x148x121	5,7
VL-STERN S 160-01-G90-5K-T	160	22720	Г90	725x148x121	5,7
VL-STERN S 160-01-D120-5K-T	160	22720	Д120	725x148x121	5,7
VL-STERN S 160-01-SP1-5K-T	160	22720	30x70	725x148x121	5,7