

VL-SNOR

ПАРКОВЫЙ СВЕТИЛЬНИК



VL-SNOR

ПАРКОВЫЙ СВЕТИЛЬНИК

SEOUL SAMSUNG CITIZEN Производители светодиодов	-40...+40°C Рабочие температуры	176...264 В 90...300 В Напряжение светильника	100 000 ч. Время работы светодиодов
Км 0,95 Коэффициент мощности	 Вандаустойчивая конструкция	EAC Соответствие требованиям	3000...5000 К Цветовая температура
Кп<1% Коэффициент пульсации	IP 65 Степень Пыле/Влаго-защиты	75 RA Индекс цветопередачи	до 130 Лм/Вт Номинальная светоотдача

Применение

- равномерное освещение парков, скверов, аллей, зон досуга и отдыха, территорий жилых комплексов, коттеджных посёлков.

Корпус

- сталь;
- обработка цинковым грунтом для защиты от коррозии;
- антивандальная конструкция;
- алюминиевый радиатор;
- мощный источник питания;
- окрашивание атмосферостойкой порошковой краской;
- ревизионный лючок для обслуживания.

Оптика

- ударопрочный стабилизированный поликарбонат с пропуском света до 95%;
- влагозащищённый модуль;
- установка внутри корпуса.

Монтаж

- производится на закладной элемент через фланцевое соединение. Закладная заказывается отдельно.

Дополнительные опции

- монтажная плата для удобства подключения к электрическим сетям;
- обработка корпуса горячим цинкованием.



ОКРАШИВАНИЕ КОРПУСОВ СВЕТИЛЬНИКОВ
СОГЛАСНО КАТАЛОГУ RAL.
ВЫБОР ЦВЕТА НА СТР. 114



Модификации

Наименование	Мощность, Вт	Световой поток, Лм	H, мм	dφ, мм	a, мм	b, мм	Масса, кг	Закладной элемент
VL-SNOR 30	30	3900	4000	250	120	80	48	0021-FE03-01
VL-SNOR 60	60	7800	6000	300	120	80	70	0021-FE03-02

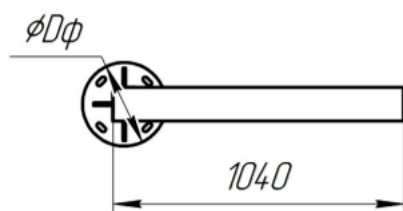
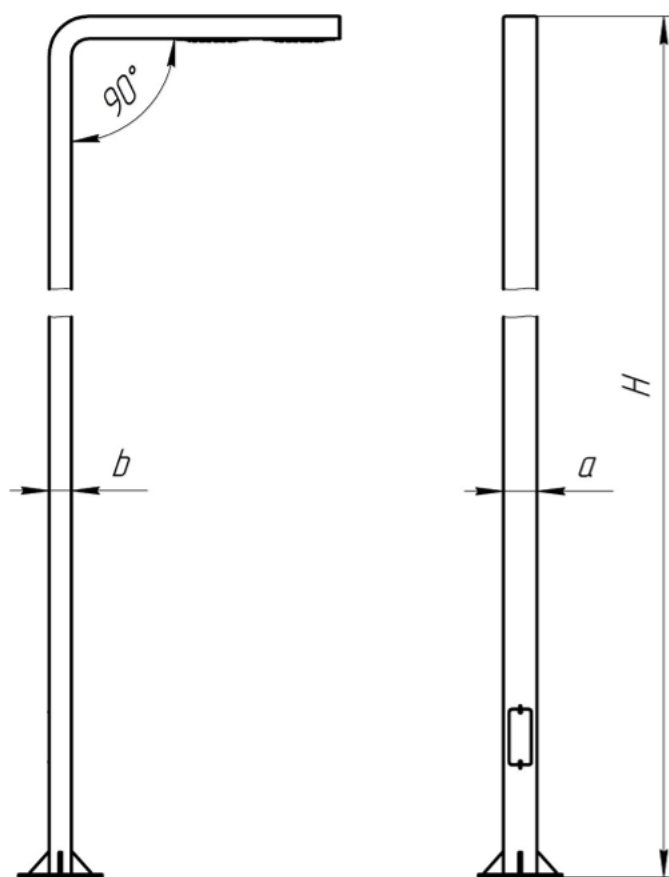
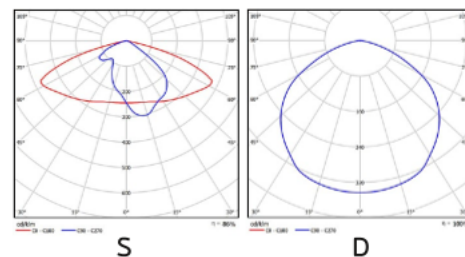
Установка опционально:
Монтажная плата. Артикул 0021-EL01 (стр. 110)

Расшифровка доступных модификаций

VL- SNOR ¹30-²H4-120x80-³S-⁴4K

1	Мощность	30 – 30 Вт; 60 – 60 Вт;
2	Высота	H4 – 4000 мм; H6 – 6000 мм
3	КСС	S – широкая; D – косинусная
4	Световая температура	3K – 3000 K; 4K – 4000 K; 5K – 5000 K

Тип КСС



VL-SNOR 30 | VL-SNOR 60