

УЛИЧНОЕ ОСВЕЩЕНИЕ

VL-ROAD MODERN

ОБЛАСТЬ ПРИМЕНЕНИЯ

Уличные светодиодные светильники VL-ROAD MODERN разработаны для освещения автомобильных дорог класса А, автомагистралей, широкополосных дорог, шоссе, улиц, кварталов и площадей.

Светильник имеет современный стремительный дизайн, а при его изготовлении применяются высококачественные комплектующие. Высокая энергоэффективность, бесключевой доступ в светильник, автоматическое отключение питания, наличие модуля грозозащиты — все это позволяет значительно упростить эксплуатацию светильника и снизить затраты на обслуживание.

Литой корпус изготовлен из алюминия и покрыт порошковой краской. С помощью специальных силиконовых уплотнителей корпус надёжно защищён от пыли и влаги.

Конструкция корпуса позволяет открывать отсек коммутации без дополнительных инструментов прямо на месте установки светильника — для этого предусмотрены специальные легкозажимные клеммы и разъёмы. Крышка отсека коммутации выполнена съёмной — это позволяет производить замену источника питания светильника без демонтажа.

Светильники соответствуют современным требованиям к энергоэффективности, светораспределению, форм-фактору и совместимости с системами управления.



Светодиоды
 Мощность, Вт
 Световой поток, Лм
 Светоотдача, Лм/Вт
 Напряжение, В
 Степень защиты
 Рабочие температуры, °С
 Цветовая температура, К
 Время работы, ч
 Коэффициент мощности
 Коэффициент пульсации
 Индекс цветопередачи

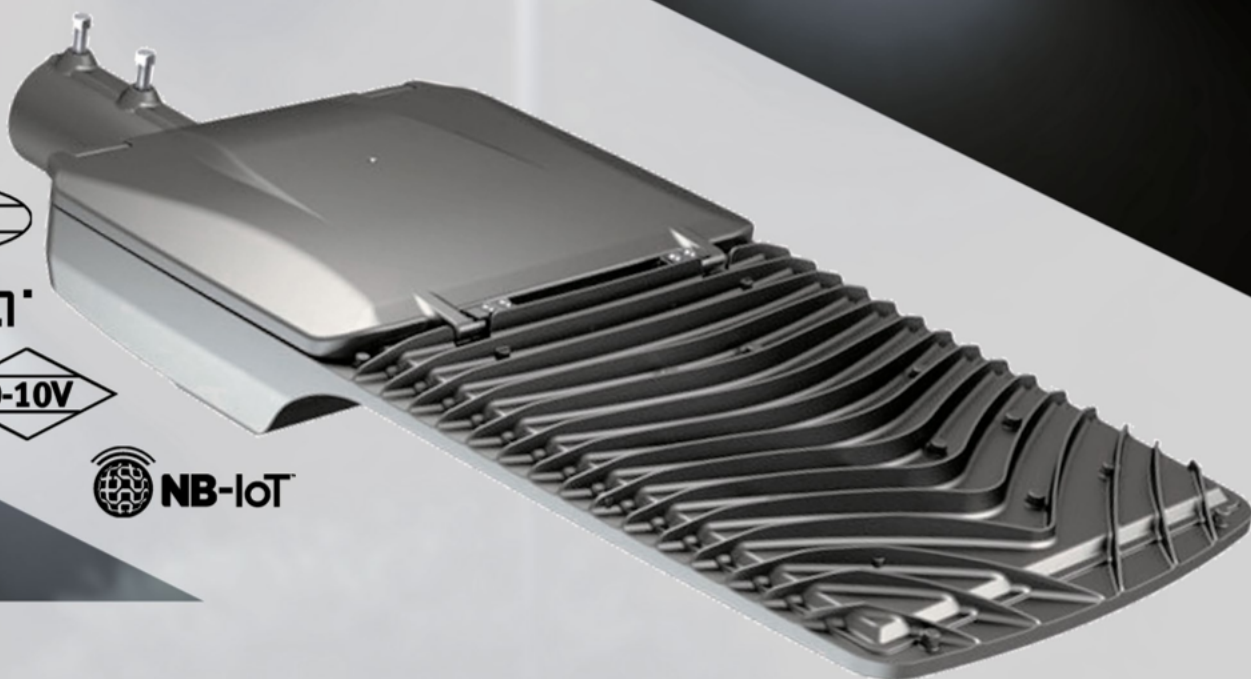
SEOUL | SAMSUNG | CITIZEN
 80 - 250
 12650 - 43000
 151 - 178
 176...264
 IP 66
 -40...+40
 3000...5000
 100 000
 0,95
 <1%
 70 RA

Светильник можно подключить к системам и протоколам:

- LORA, GSM, NBIOT
- 0 - 10 V, DALI, AstroDim



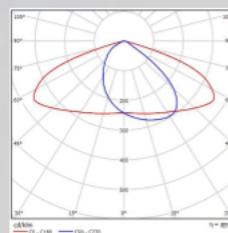
GSM



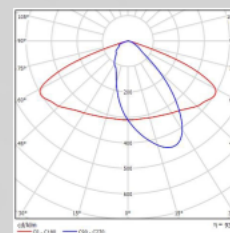
ЛИНЗА

Универсальная линза форм-фактора 2x2 позволяет подобрать решение под задачи любой сложности: равномерное освещение дорог с широким расположением опор, участков дорог с нестандартной геометрией, освещение больших открытых пространств.

КРИВЫЕ СИЛЫ СВЕТА

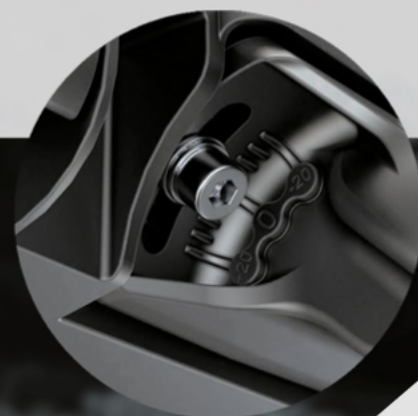


S2

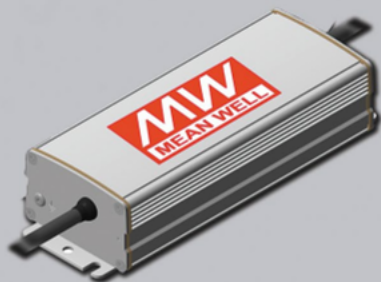


S6

Простой и удобный механизм регулировки угла наклона.

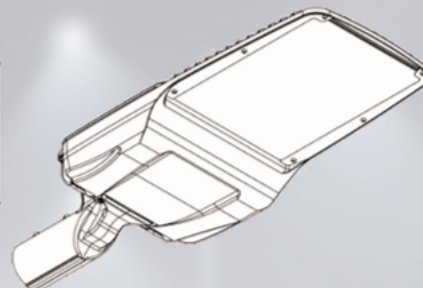
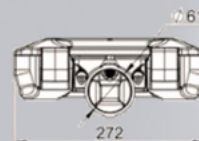


ДРАЙВЕР

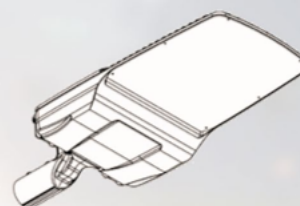
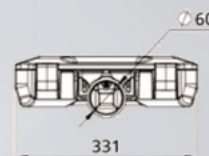
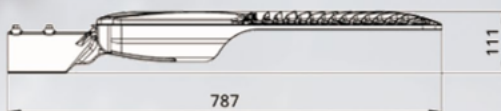


- Широкий диапазон рабочих температур;
- Низкие пусковые токи;
- Стойкость к микросекундным импульсам большой энергии 4кВ (L-N) 6кВ (L-PE, N-PE);
- Наличие грозозащиты;
- Защита от перенапряжения сети до 380 В AC;
- Гальваническая изоляция;
- Соответствие стандартам по ЭМС и гармоникам сетевого тока;
- Защита от перегрева. Плавное снижение выходного тока при достижении предельной температуры внутренних компонентов.

Универсальное крепление позволяет установить светильники на опору диаметром от 40 до 60 мм в двух исполнениях - консольном и торшерном.



VL-ROAD MODERN 80/100/120/150/180/200



VL-ROAD MODERN 250

Номенклатура	Мощность, Вт	Световой поток, Лм	КСС	Габариты, ДхШхВ	Вес
VL-ROAD MODERN 80-S2-5K	80	12750	S2	630×262×117	4,2
VL-ROAD MODERN 80-S6-5K	80	12750	S6	630×262×117	4,2
VL-ROAD MODERN 100-S2-5K	100	15600	S2	630×262×117	5,1
VL-ROAD MODERN 100-S6-5K	100	15600	S6	630×262×117	5,1
VL-ROAD MODERN 120-S2-5K	120	18700	S2	630×262×117	5,2
VL-ROAD MODERN 120-S6-5K	120	18700	S6	630×262×117	5,2
VL-ROAD MODERN 150-S2-5K	150	22600	S2	630×262×117	5,1
VL-ROAD MODERN 150-S6-5K	150	22600	S6	630×262×117	5,1
VL-ROAD MODERN 180-S2-5K	180	32040	S2	791×328×116	6,8
VL-ROAD MODERN 180-S6-5K	180	32040	S6	791×328×116	6,8
VL-ROAD MODERN 200-S2-5K	200	35200	S2	791×328×116	6,8
VL-ROAD MODERN 200-S6-5K	200	35200	S6	791×328×116	6,8
VL-ROAD MODERN 250-S2-5K	250	40000	S2	791×328×116	7,1
VL-ROAD MODERN 250-S6-5K	250	40000	S6	791×328×116	7,1



VL-ROAD
MODERN 80



VL-ROAD
MODERN 100



VL-ROAD
MODERN 120



VL-ROAD
MODERN 150



VL-ROAD
MODERN 180



VL-ROAD
MODERN 200



VL-ROAD
MODERN 250