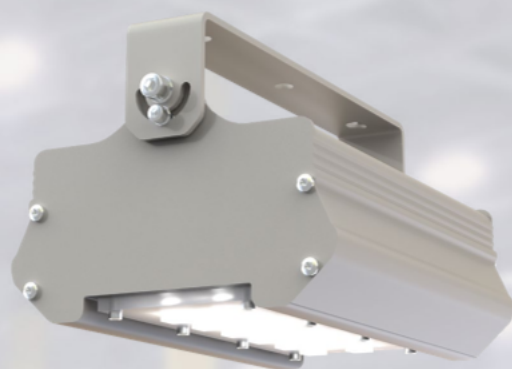
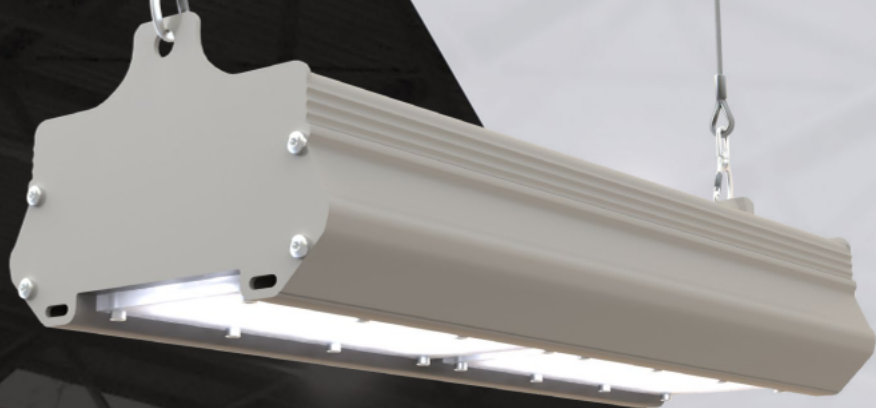


ПРОМЫШЛЕННОЕ ОСВЕЩЕНИЕ

VL-STERN S



ОБЛАСТЬ ПРИМЕНЕНИЯ

Промышленный светодиодный светильник VL-STERN S предназначен для освещения производственных и складских помещений с высокими потолками, логистических комплексов, сортировочных центров, кранов и открытых погрузочно-разгрузочных площадок.

Светильник VL-STERN S обладает повышенным запасом ресурса компонентов. Мощный радиаторный профиль выполнен из анодированного алюминия методом экструзии. Последние поколения светодиодов SEOUL, SAMSUNG или CITIZEN стабильно работают в самых сложных производственных условиях.

Вторичная оптика с большим выбором КСС – K15, K25, G30, G40, G60, G90, D120, SP1, SP2 – решает вопрос в освещении больших пространств.

Высокая степень пылевлагозащиты IP67 и различные типы креплений - на тросы или на поворотную скобу - делают VL-STERN S удобным и универсальным в использовании.

ДОПОЛНИТЕЛЬНЫЕ ВОЗМОЖНОСТИ

- Окрашивание корпуса светильника в цвет согласно каталога RAL;
- Выбор креплений, а также изготовление по ТЗ заказчика;
- Комплектация блоком аварийного питания (БАП), с возможностью автономной работы до 3-х часов;
- Установка выносного источника питания с наружным подключением;
- Возможность управления по протоколам DALI, 0-10 V.

Светодиоды	SEOUL SAMSUNG CITIZEN
Мощность, Вт	20 - 160
Световой поток, Лм	3430 - 23150
Светоотдача, Лм/Вт	142 - 171
Напряжение, В	176...264
Степень защиты	IP 67
Рабочие температуры, °С	-40...+40
Цветовая температура, К	3000...5000
Время работы, ч	100 000
Коэффициент мощности	0,98
Коэффициент пульсации	<1%
Индекс цветопередачи	70 RA

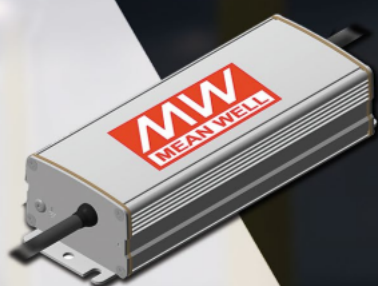


ЛИНЗА

В промышленных светильниках VL-STERN S применена уникальная оптическая линза LEDIL, изготовленная по современным стандартам. Для производства светодиодных линз LEDIL используются материалы высочайшего качества с высокой оптической прозрачностью. Линза разработана специально для освещения больших промышленных пространств.

Применяемая оптика правильно распределяет свет, обеспечивает равномерность яркости и отсутствие пульсации. Это снижает нагрузку на зрение работников и повышает производительность труда.

ДРАЙВЕР

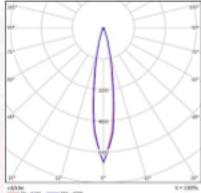


- Широкий диапазон рабочих температур;
- Низкие пусковые токи;
- Стойкость к микросекундным импульсам большой энергии 4кВ (L-N) 6кВ (L-PE, N-PE);
- Наличие грозозащиты;
- Защита от перенапряжения сети до 380 В AC;
- Гальваническая изоляция;
- Соответствие стандартам по ЭМС и гармоникам сетевого тока;
- Защита от перегрева. Плавное снижение выходного тока при достижении предельной температуры внутренних компонентов.

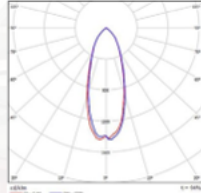
VL-STERN S

КРИВЫЕ СИЛЫ СВЕТА

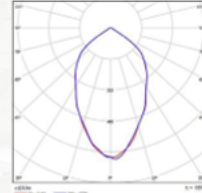
K15



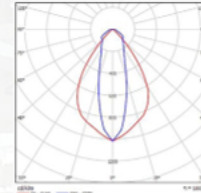
G30



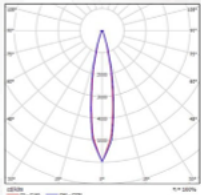
G60



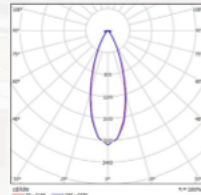
SP1



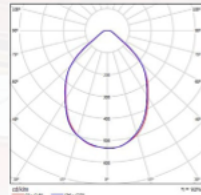
K25



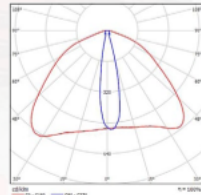
G40



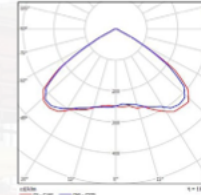
G90



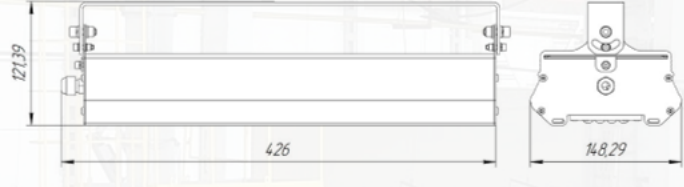
SP2



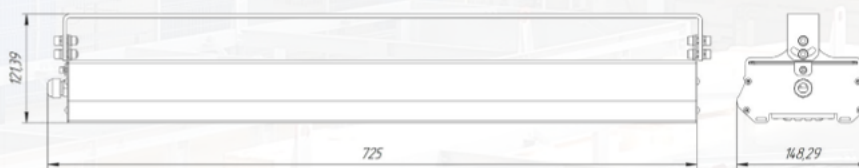
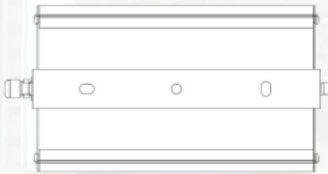
D120



VL-STERN S 20/30/40/50-01



VL-STERN S 60/80/90-01



VL-STERN S 100/120/160-01

VL-STERN S 20-01



VL-STERN S 30-01



VL-STERN S 40-01



VL-STERN S 50-01



VL-STERN S 60-01



VL-STERN S 80-01



VL-STERN S 90-01



VL-STERN S 100-01



VL-STERN S 120-01



VL-STERN S 160-01



Номенклатура	Мощность, Вт	Световой поток, Лм	КСС	Габариты, ДхШхВ	Вес
Крепление на скобу					
VL-STERN S 20-01-K15-5K-C	20	3180	K15	278x148x121	2,3
VL-STERN S 20-01-G30-5K-C	20	3430	G30	278x148x121	2,3
VL-STERN S 20-01-G60-5K-C	20	3430	G60	278x148x121	2,3
VL-STERN S 20-01-G90-5K-C	20	3430	G90	278x148x121	2,3
VL-STERN S 20-01-D120-5K-C	20	3390	D120	278x148x121	2,3
VL-STERN S 20-01-SP2-5K-C	20	3430	SP2	278x148x121	2,3
VL-STERN S 30-01-K15-5K-C	30	4490	K15	278x148x121	2,3
VL-STERN S 30-01-G30-5K-C	30	4860	G30	278x148x121	2,3
VL-STERN S 30-01-G60-5K-C	30	4860	G60	278x148x121	2,3
VL-STERN S 30-01-G90-5K-C	30	4860	G90	278x148x121	2,3
VL-STERN S 30-01-D120-5K-C	30	4800	D120	278x148x121	2,3
VL-STERN S 30-01-SP2-5K-C	30	4860	SP2	278x148x121	2,3
VL-STERN S 40-01-K15-5K-C	40	5670	K15	278x148x121	2,3
VL-STERN S 40-01-G30-5K-C	40	6120	G30	278x148x121	2,3
VL-STERN S 40-01-G60-5K-C	40	6120	G60	278x148x121	2,3
VL-STERN S 40-01-G90-5K-C	40	6120	G90	278x148x121	2,3
VL-STERN S 40-01-D120-5K-C	40	6060	D120	278x148x121	2,3
VL-STERN S 40-01-SP2-5K-C	40	6120	SP2	278x148x121	2,3
VL-STERN S 50-01-K15-5K-C	50	6720	K15	278x148x121	2,3
VL-STERN S 50-01-G30-5K-C	50	7260	G30	278x148x121	2,3
VL-STERN S 50-01-G60-5K-C	50	7260	G60	278x148x121	2,3
VL-STERN S 50-01-G90-5K-C	50	7260	G90	278x148x121	2,3
VL-STERN S 50-01-D120-5K-C	50	7180	D120	278x148x121	2,3
VL-STERN S 50-01-SP2-5K-C	50	7260	SP2	278x148x121	2,3
VL-STERN S 60-01-K15-5K-C	60	8380	K15	426x148x121	3,5
VL-STERN S 60-01-K25-5K-C	60	8380	K25	426x148x121	3,5
VL-STERN S 60-01-G40-5K-C	60	8570	G40	426x148x121	3,5
VL-STERN S 60-01-G60-5K-C	60	8670	G60	426x148x121	3,5
VL-STERN S 60-01-G90-5K-C	60	8670	G90	426x148x121	3,5
VL-STERN S 60-01-D120-5K-C	60	8770	D120	426x148x121	3,5
VL-STERN S 60-01-SP1-5K-C	60	8770	SP1	426x148x121	3,5
VL-STERN S 80-01-K15-5K-C	80	11070	K15	426x148x121	3,5
VL-STERN S 80-01-K25-5K-C	80	11070	K25	426x148x121	3,5
VL-STERN S 80-01-G40-5K-C	80	11320	G40	426x148x121	3,5
VL-STERN S 80-01-G60-5K-C	80	11450	G60	426x148x121	3,5
VL-STERN S 80-01-G90-5K-C	80	11450	G90	426x148x121	3,5
VL-STERN S 80-01-D120-5K-C	80	11580	D120	426x148x121	3,5
VL-STERN S 80-01-SP1-5K-C	80	11580	SP1	426x148x121	3,5

Номенклатура	Мощность, Вт	Световой поток, Лм	КСС	Габариты, ДхШхВ	Вес
Крепление на скобу					
VL-STERN S 90-01-K15-5K-C	90	12210	K15	426x148x121	3,5
VL-STERN S 90-01-K25-5K-C	90	12210	K25	426x148x121	3,5
VL-STERN S 90-01-G40-5K-C	90	12490	G40	426x148x121	3,5
VL-STERN S 90-01-G60-5K-C	90	12630	G60	426x148x121	3,5
VL-STERN S 90-01-G90-5K-C	90	12630	G90	426x148x121	3,5
VL-STERN S 90-01-D120-5K-C	90	12770	D120	426x148x121	3,5
VL-STERN S 90-01-SP1-5K-C	90	12770	SP1	426x148x121	3,5
VL-STERN S 100-01-K15-5K-C	100	14090	K15	725x148x121	5,7
VL-STERN S 100-01-K25-5K-C	100	14090	K25	725x148x121	5,7
VL-STERN S 100-01-G40-5K-C	100	14420	G40	725x148x121	5,7
VL-STERN S 100-01-G60-5K-C	100	14580	G60	725x148x121	5,7
VL-STERN S 100-01-G90-5K-C	100	14580	G90	725x148x121	5,7
VL-STERN S 100-01-D120-5K-C	100	14740	D120	725x148x121	5,7
VL-STERN S 100-01-SP1-5K-C	100	14740	SP1	725x148x121	5,7
VL-STERN S 120-01-K15-5K-C	120	16760	K15	725x148x121	5,7
VL-STERN S 120-01-K25-5K-C	120	16760	K25	725x148x121	5,7
VL-STERN S 120-01-G40-5K-C	120	17140	G40	725x148x121	5,7
VL-STERN S 120-01-G60-5K-C	120	17330	G60	725x148x121	5,7
VL-STERN S 120-01-G90-5K-C	120	17330	G90	725x148x121	5,7
VL-STERN S 120-01-D120-5K-C	120	17530	D120	725x148x121	5,7
VL-STERN S 120-01-SP1-5K-C	120	17530	SP1	725x148x121	5,7
VL-STERN S 160-01-K15-5K-C	160	22130	K15	725x148x121	5,7
VL-STERN S 160-01-K25-5K-C	160	22130	K25	725x148x121	5,7
VL-STERN S 160-01-G40-5K-C	160	22640	G40	725x148x121	5,7
VL-STERN S 160-01-G60-5K-C	160	22900	G60	725x148x121	5,7
VL-STERN S 160-01-G90-5K-C	160	22900	G90	725x148x121	5,7
VL-STERN S 160-01-D120-5K-C	160	23150	D120	725x148x121	5,7
VL-STERN S 160-01-SP1-5K-C	160	23150	SP1	725x148x121	5,7