

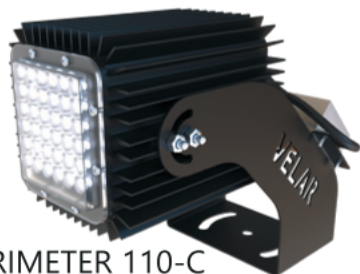
# VL-PERIMETER



VL-PERIMETER 60-K

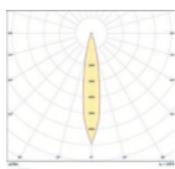


VL-PERIMETER 60-C

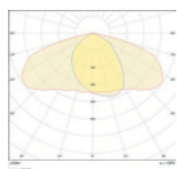


VL-PERIMETER 110-C

## КРИВЫЕ СИЛЫ СВЕТА



K15



S4

Система охранного освещения применяется для:

- создания требуемого уровня освещенности для камер видеонаблюдения
- создания требуемого уровня освещенности для действий группы реагирования
- автоматического включения охранного освещения по сигналу от фотоэлемента
- ручного (дублирующего) управления работой освещения

Светодиоды	SAMSUNG
Мощность, Вт	40 - 118
Световой поток, Лм	6 630 - 15 340
Светоотдача, Лм/Вт	130 - 166
Напряжение, В	90...305
Степень защиты	IP 67
Рабочие температуры, °С	-40...+40
Цветовая температура, К	4000...5000
Время работы, ч	100 000
Коэффициент мощности	0,98
Коэффициент пульсации	<1%
Индекс цветопередачи	70 RA

### Применение

- Освещение периметра территорий особо охраняемых объектов
- Совместная работа с системами сигнализации и видеонаблюдения

### Корпус

- Корпус из анодированного алюминия
- Герметичный ввод кабеля
- Эффективный отвод тепла и пыли от нагревающихся светодиодов и электронных компонентов

### Типы крепления

- На скобу для крепления на вертикальные поверхности (заборы, стены зданий и т.д.)
- На консольный кронштейн для крепления на стандартную опору освещения диаметром до 57 мм
- Мачтовое крепление с регулировкой по вертикали 0 - 180° и по горизонтали +/- 30° для точечного охранного освещения

### Оптика

- Оптическая линза из ударопрочного поликарбоната

### Особенности линейки

- Два режима работы – дежурный (25%) и тревожный (100%)
- Комплектация двухрежимных светильников кабелем длиной 5 метров
- Стойкость к микросекундным импульсам

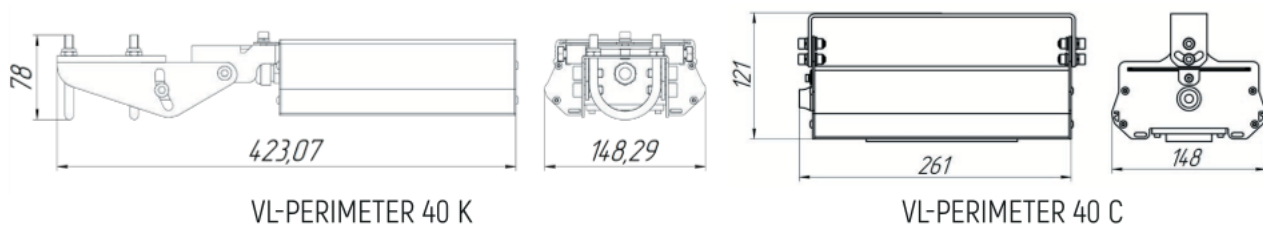
### Дополнительные опции

- Компенсация деградации светодиодов
- Грозозащита
- Защита от импульсного перенапряжения в сети 380V

Номенклатура	Мощность, Вт	Световой поток, Лм	КСС	Габариты, ДхШхВ	Вес
Однорежимные светильники (консольное крепление)					
VL-PERIMETER 40-M1-S4-5K-K	40	6 630	S4	423x148x78	2,7
VL-PERIMETER 60-M1-S4-5K-K	60	9 650	S4	622x148x98	4,5
VL-PERIMETER 80-M1-S4-5K-K	80	12 670	S4	622x148x98	4,5
Двухрежимные светильники (консольное крепление)					
VL-PERIMETER 40-M2-S4-5K-K	40	6 664	S4	423x148x78	2,7
VL-PERIMETER 60-M2-S4-5K-K	60	9 650	S4	622x148x98	4,5
VL-PERIMETER 80-M2-S4-5K-K	80	12 670	S4	622x148x98	4,5

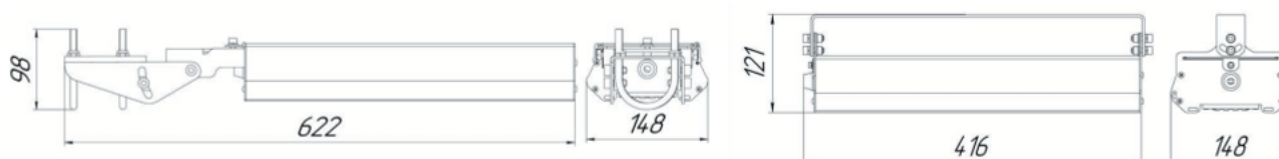
Номенклатура	Мощность, Вт	Световой поток, Лм	КСС	Габариты, ДхШхВ	Вес
Однорежимные светильники (крепление на скобу)					
VL-PERIMETER 40-M1-K15-5K-C	40	6 630	K15	261x148x121	2,3
VL-PERIMETER 60-M1-K15-5K-C	60	9 650	K15	416x148x121	3,5
VL-PERIMETER 80-M1-K15-5K-C	80	12 670	K15	416x148x121	3,5
Двухрежимные светильники (крепление на скобу)					
VL-PERIMETER 40-M2-K15-5K-C	40	6 664	K15	261x148x121	2,3
VL-PERIMETER 60-M2-K15-5K-C	60	9 650	K15	416x148x121	3,5
VL-PERIMETER 80-M2-K15-5K-C	80	12 670	K15	416x148x121	3,5

Номенклатура	Мощность, Вт	Световой поток, Лм	КСС	Габариты, ДхШхВ	Вес
Однорежимный светильник					
VL-PERIMETER 110-M1-K15-5K-C	118	15 340	K15	262x205x245	3,2
Двухрежимный светильник					
VL-PERIMETER 110-M2-K15-5K-C	118	15 340	K15	262x205x245	3,2



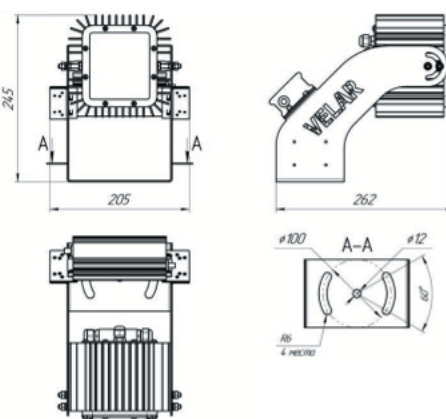
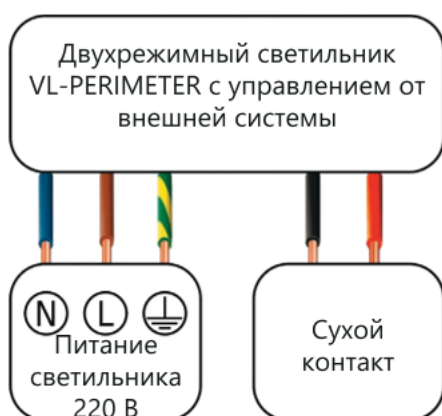
VL-PERIMETER 40 K

VL-PERIMETER 40 C



VL-PERIMETER 60 K | VL-PERIMETER 80 K

VL-PERIMETER 60 C | VL-PERIMETER 80 C



VL-PERIMETER 110

## Освещение периметральными светильниками с разными типами крепления

### Крепление на скобу



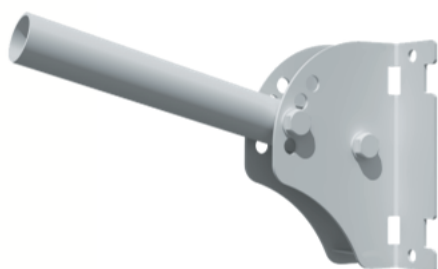
### Крепление на кронштейн



### Кронштейны и узлы крепления



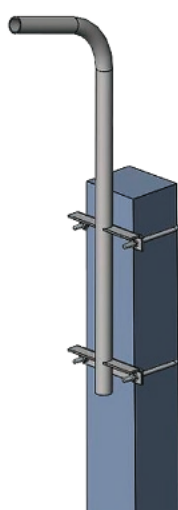
Кронштейн  
VL-BAKКET T



Кронштейн VL-21030  
Посадочный  $\varnothing$  48



Кронштейн VL-21021  
Посадочный  $\varnothing$  48



Кронштейн VL-21040  
Посадочный  $\varnothing$  48

### Мачтовое крепление



### Рекомендации по расположению периметральных светильников

Номенклатура	Мощность, Вт	Высота опоры, м	Шаг опор, м	Ширина засвета, м
VL-PERIMETER 40	40	4	15	3
VL-PERIMETER 60	60	6	20	4
VL-PERIMETER 80	80	6	25	4



Подробнее о кронштейнах